

平成23年度東海地区医学図書館協議会特別研修会
大震災に対して図書館は何ができるか

図書館の〈輪〉 国立大学の取り組みと復旧への歩み

浜松医科大学 学術情報課

加藤晃一

国立大学図書館協会とは

JANUL 国立大学図書館協会

サイト内検索: 最終更新日は2011年5月25日です

メインメニュー

- 歴史
- 組織
- 事業
- 委員会
- メンバー
- 地区協会
- 出版物等
- 関連資料集
- リンク集
- 過去のニュース
- 過去の資料

協会の目的と活動

国立大学図書館協会は、全国の国立大学、放送大学の附属図書館、及び4大学共同利用機関の図書館施設の、計91の大学・機関の図書館を会員とする組織で、会員間の緊密な連携と協力により、図書館機能の向上を支援するとともに、広く学術情報資源の相互利用の推進、学術情報流通基盤の発展に貢献し、もって大学の使命達成に寄与することを目的としています。

協会は、国立大学図書館の機能向上に関し必要な調査研究、学術情報資源の共同整備と相互利用の促進、国立大学図書館職員の資質向上のための事業、及び学術情報流通に関する国内外の団体との連携・協力等の事業を行っています。

最近のニュース

- 大学図書館コンソーシアム連合(JUSTICE)が4月1日に発足しました。(2011.5.25)
- 新理事会が開催されました。(2011.5.16)
- 海外派遣事業のページを更新しました。(2011.4.20)
- 国立大学図書館協会東北関東大震災関連情報(2011.4.1)
 - 会員館の被害状況(東北地区協会)
 - 会員館の被害状況(全国)
 - 国立大学図書館協会(東北地方太平洋沖地震対応)HP 被災した大学に所属する教職員、学生向けの図書館サービスのご案内
- 学術著作権協会「著作権管理刊行物リスト」(平成23.4.1)を更新しました。(2011.4.1)
- 理事会議事要録のページを更新しました。(2011.3.7)
- 海外派遣事業のページを更新しました。(2011.2.24)

<http://wwwsoc.nii.ac.jp/anul/>

3月11日の国立大学図書館協会

- * 東北, 関東地区の大学図書館が被災に遭うと同時に危険な状況が別にあった。
- * 臨時理事会の真最中=国立大学図書館の幹部が一瞬にして…という危機だった！

国立大学図書館協会の情報共有

JANUL 国立大学図書館協会

サイト内検索: 検索 最終更新日は2011年5月25日です

ホーム English サイトマップ 更新履歴

メインメニュー

- 歴史
- 組織
- 事業
- 委員会
- メンバー
- 地区協会
- 出版物等
- 関連資料集
- リンク集
- 過去のニュース
- 過去の資料

東北関東大震災(2011/3/11)における各大学の状況一覧(4/1現在)

最新の情報については、各大学図書館等のホームページをご覧ください。

北海道地区	大学名	人的被害の有無	物的被害の有無	連絡内容	連絡日時	2011.3.30 Web確認	図書館ホームページ
	北海道大学附属図書館	無	無	連絡の件につきまして、現在のところ人的被害及び施設被害はありません。	3/11 16:48	特に掲載なし	http://www.lib.hokudai.ac.jp/

東北地区
下記は3/11までに東京大学に連絡のあった一部大学の情報です。3/30更新の東北地区各大学の情報は「委員館の被害状況(東北地区協会)」<http://www.lib.u-tokyo.ac.jp/tohoku/>をご覧ください。

大学名	人的被害の有無	物的被害の有無	連絡内容
弘前大学附属図書館	無	無	理事会に出席した館長、部長、課長も飛行機で帰国することができました。弘前大学は、地震直後から閉じましたが、幸いにも食糧倉庫や建物の被害もありません。職員は被害で人的被害はございません。建物につきましては、一部の壁、柱等の破損がみられますが、被害状況については、関係者の協議でございまして、これにより復旧までの期間が長くなる見込みです。また、相互利用についても当分の間停止いたします。
岩手大学情報メディアセンター図書館	無	有	職員は被害で人的被害はございません。建物につきましては、一部の壁、柱等の破損がみられますが、被害状況については、関係者の協議でございまして、これにより復旧までの期間が長くなる見込みです。また、相互利用についても当分の間停止いたします。
東北大学附属図書館	無	有	電話連絡)人的被害なし。閉館中。電氣は通って使用できず。2号館は使用可。公文書館が地震で全壊のみが来ている。資料が欠けていない。
山形大学小川図書館	無	有	1)山形大学小川図書館 ●建物・設備・図書資産の被災状況・多額の被害が生じ、閲覧室 天井EXPIはすでに若干の亀裂が生じ、閲覧室 天井EXPIはすでに、人的被害はなし。 ●閉館の状況、3月14日(月)~16日(水)日(木)から閉館。*ただし3月17日(木)は図書館・開館2~5階および書庫の資料の閲覧・貸出も再開(予定) 2)山形大学医学部図書館 ●建物・設備・図書資産の被災状況・多額の被害が生じ、閲覧室 天井EXPIはすでに、人的被害はなし。一部の資料は、3/29現在の情報 ●本館 ※当分の間休館します。 ●医学分館 ●1階(ラウンジの休憩スペース、閲覧室、パソコンコーナー)のみ限定開館。および以下のサービス(平日:9:00~17:00) ●本の返却受付 ●新着雑誌、新刊の閲覧 ●学外への文書複写の申込 ※詳細は医学分館ホームページをご覧ください。 ●北青葉山分館 ※当分の間休館します。 ●工学分館 ※館内の復旧作業のための、完全閉館中です。どなたも入室できません。サービス再開については、決まり次第お知らせいたします。

JANUL 国立大学図書館協会

サイト内検索: 検索 最終更新日は2011年5月25日です

ホーム English サイトマップ 更新履歴

メインメニュー

- 歴史
- 組織
- 事業
- 委員会
- メンバー
- 地区協会
- 出版物等
- 関連資料集
- リンク集
- 過去のニュース
- 過去の資料

東北地区国立大学図書館東北関東大震災被害状況(4月1日現在)
最新の情報については、各大学図書館等のホームページをご覧ください。

大学名	被害状況	閉館状況	備考	2011.3.30 Web確認	図書館ホームページ
弘前大学	*特設なし	4/24までは、平日9:00~17:00 4/25からは、延長開館及び土日開館	5月12日(土)図書館復旧		http://www.uh.hirosaki-u.ac.jp/
岩手大学	*建物内外等でのヒビ・亀裂 ●2階 旧館と増築部分(書庫)接合部分一部破損 ●3階 旧館と増築部分(書庫、書庫)接合部分破損、天井・パネル(金属板)一部落下 ●4階、5階 トイレ(男・女)設置タイル一部落下 ●6階 駆動車庫不具合(20年度年度予定) ●閉館 資料室は机の移動、キヤベットの転倒、4割の書架転倒	当分の間休館。ただし部分開館(3月24日から当分の間)を行う ●1階ロビー、2階閲覧室のみ開放 ●開館 9時~17時(平日のみ) ●本学学生、教職員の学習・研究スペースとしての利用とし、貸出業務は行わない(返却は返却ポストかカウンターへ) ●上記期間の利用は本学学生、教職員及び震災のため滞留、滞在している各大学等の学生、教職員に限る	図書館システムを復旧	6:00~17:00図書館1・2階のみ開館。土日休館 蔵書検索 3/23復旧	http://www.lib.iwate-u.ac.jp/
東北大学	【本館】 ●人的被害はなし ●壁のヒビ、落下多数、天井の破損、ヒビ、落下多数 ●空調機パイプ破損、温水モレ ●書架の取壊音千あり ●存続及び存続の図書多数(数十万冊)落下 【医学分館】 ●人的被害なし ●外壁落下や亀裂、冷暖房設備の落下、ガラスの破損など各階被害 ●図書館のほぼ全てが落下しており、また書架一部破損箇所もあり 【北青葉山分館】 ●人的被害なし ●2階閲覧室天井と壁より1階閲覧室天井まで漏水、シミ、3階閲覧室 書架倒壊、2階閲覧室が倒壊、1階エントランスホール天井倒壊、柱破損、PCデスク押しつぶし落下、本館書架のカーテン付の落下 ●図書・雑誌の水濡れ、図書落下多数	当分の間休館		3/29現在の情報 ●本館 ※当分の間休館します。 ●医学分館 ●1階(ラウンジの休憩スペース、閲覧室、パソコンコーナー)のみ限定開館。および以下のサービス(平日:9:00~17:00) ●本の返却受付 ●新着雑誌、新刊の閲覧 ●学外への文書複写の申込 ※詳細は医学分館ホームページをご覧ください。 ●北青葉山分館 ※当分の間休館します。 ●工学分館 ※館内の復旧作業のための、完全閉館中です。どなたも入室できません。サービス再開については、決まり次第お知らせいたします。	http://www.lib.iwate-u.ac.jp/

国立大学図書館協会の情報共有

- * 事務局による情報収集(メール確認)とWeb確認
- * メールングリストでの情報共有(3/18)
- * ホームページでの情報共有(4/1付)

国立大学図書館協会東北関東大震災関連情報

- 会員館の被害状況(全国)
- 会員館の被害状況(東北地区協会)

国立大学図書館協会の支援

- * 被災した大学に所属する教職員、学生(、一部機関は被災地の一般の方も含む)向けの図書館サービスのご案内

JANUL 国立大学図書館協会(東日本大震災対応)	
被災した大学に所属する教職員、学生(、一部機関は被災地の一般の方も含む)向けの図書館サービスのご案内	
このページでは、標記サービスについての情報を提供しています。各機関の最新情報を随時本サイト 担当までお知らせください。	
JANUL正式サイト	会員館の被害状況 (随時更新)
トップ	<ul style="list-style-type: none">• 会員館の被害状況(東北地区協会)• 会員館の被害状況(全国)
北海道地区	北海道地区
東北地区	北海道大学附属図書館
関東甲信越地区	<ul style="list-style-type: none">• 東北地方太平洋沖地震・被災地の学生・教職員の方へ
東京地区	北海道教育大学附属図書館
東海北陸地区	<ul style="list-style-type: none">• お知らせ(2011.3.25)
近畿地区	帯広畜産大学附属図書館
中国四国地区	<ul style="list-style-type: none">• 被災された地域の大学に所属する学生・教職員の方へ
九州地区	旭川医科大学図書館
被災地向けE提供	
update:2011/05/27 since:2011/03/18	
本サイト担当: 京都大学附属図書館 〒606-8501 京都市左京区吉田本町 電話 (075)753-2613 FAX (075)753-2629 saigai@kuiib.kyoto-u.ac.jp	

国立大学図書館協会の支援

* 電子ジャーナルの利用

東京大学 附属図書館
University of Tokyo Library System

HOME > ニュース/バックナンバー
ニュース

附属図書館:2011年3月16日
被災された大学の研究者・医療従事者への電子ジャーナル等の提供について

東京大学附属図書館と情報基盤センターは、東北地方太平洋沖地震に被災された大学に所属する研究者・医療従事者の方に対し、本学が契約する電子ジャーナル等のアクセスを東京大学SSL-VPN Gatewayサービスを通じて提供いたします。

- 対象となる方
東北地方太平洋沖地震の被災により、所属大学から電子ジャーナル・データベース(以下、電子ジャーナル等)のサービスを受けられなくなった大学の「教員・研究者・医療従事者の方(学部学生の方を除く)」。なお、不要不急の利用はご遠慮ください。
- 期間
平成23年3月16日から4月末まで→5月20日(金)に延長しました。(終了しました)
- 利用可能な電子ジャーナル等
 - ・ Elsevier ScienceDirect
 - ・ SpringerLink
 - ・ Wiley Online Library

京都大学 図書館機構
The Kyoto University Library Network

お知らせ

電子ジャーナル：東日本大震災で被災された大学の研究者・医療従事者への電子ジャーナル等の提供について

投稿日時: 2011-03-18 19:43:21(3624ヒット)

***本サービスは2011年5月20日をもって終了いたしました。**

京都大学附属図書館は、東日本大震災で被災された大学に所属する研究者・医療従事者の方で、所属大学から電子ジャーナル・データベース(以下、電子ジャーナル等)のサービスを受けられなくなった大学の方に対し、本学が契約する電子ジャーナル等のアクセスをリモートアクセスサービスを通じて提供いたします。

■対象となる方
東日本大震災の被災により、所属大学から電子ジャーナル・データベース(以下、電子ジャーナル等)のサービスを受けられなくなった大学の「教員・研究者・医療従事者の方(学部学生の方を除く)」。なお、不要不急の利用はご遠慮ください。

国立大学の被災状況について

- * 東北大学と筑波大学
 - twitterの活用による情報提供
 - 職員個人もしくは公式twitter
 - 被災状況、復旧の広報の一つの形
 - 今回の震災の大きな特徴(デマも流れたが...)
- * 被災状況画像もtwitterに多数投稿されている。
 - <http://togetter.com/li/110567>

東北大学の被災状況について



本館2号館



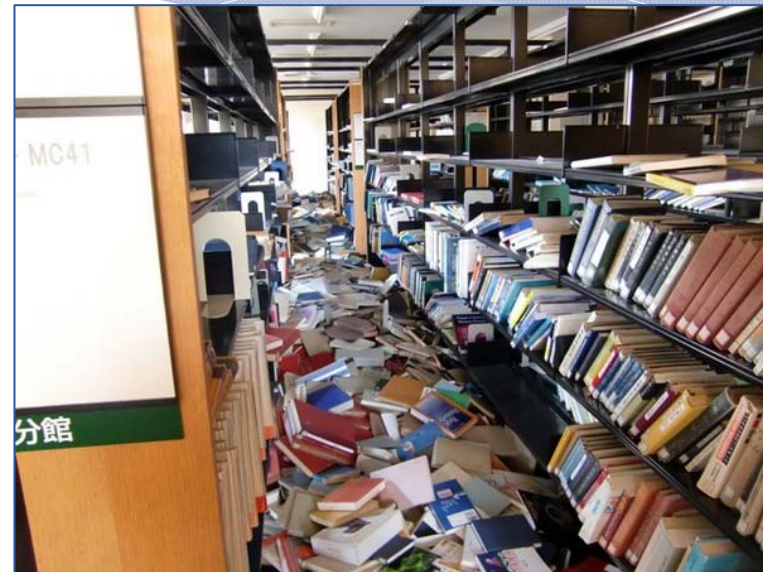
本館学生閲覧室

画像参照元：<http://togetter.com/li/110567>

東北大学の被災状況について



北青葉山分館3階雑誌書架



北青葉山分館1階閲覧室

筑波大学の被災状況について



中央図書館

画像参照元

<http://togetter.com/li/110567>

<http://www.tulips.tsukuba.ac.jp/shinsai/photo.php>

筑波大学の被災状況について



体芸図書館



放送大学の被災状況について



2階一般書架



画像参照元:

<http://lib.ouj.ac.jp/information/2011/110315.html>

参照: <http://www.moge.org/cgi-bin/ouj/index.cgi>

過去の教訓

- * 本の落下はあったが、書架の倒壊は少なかった。
 - 阪神大震災では書架の倒壊が多数あった。
 - 上だけ固定しても効果なし
 - 各大学で書架の固定作業が進んだ。
- * 耐震改修
 - 施設老朽化等への対応による耐震改修の効果

復旧への支援

* 学生ボランティアの活躍

• 東北大・・・HARU

「学内ボランティア組織とともに図書館復旧作業中」(4/18)

http://tul.library.tohoku.ac.jp/pub/jishin/web_news_20110418.pdf

HARU : <http://tohokugakuseifukko.blogspot.com/>

• 筑波大・・・T-ACT

T-ACT : <http://www.t-act.tsukuba.ac.jp/index.html>

復旧への支援

* 被災者の支援

- 福島大学・・・学生だけでなく避難している方も協力

http://lib.fukushima-u.ac.jp/oshirase/201103shinsai_fukkyuu.htm

* 近隣大学の支援

- 放送大学・・・千葉大学の支援

そして今...

- * 概ね, 3月~4月中に復旧
- * 被害が大きいところは一部利用不可(立ち入り禁止)
- * 筑波大体芸図書館は応急修復工事で部分開館、職員が図書を出納。

- * 国大図協総会でのワークショップ^o

saveMLAK

- * <http://savemlak.jp/wiki/saveMLAK>
- * 個人ベースでの図書館被害状況の情報収集・提供
→ 博物館・美術館、図書館、アーカイブ、公民館へ



- * 図書館復興のための受援者・支援者連絡調整会議

おしまい

ご清聴ありがとうございました。